

DATA CENTER

DES SOLUTIONS FIABLES,
ÉVOLUTIVES ET SÉCURISÉES



RESPECT DE L'ENVIRONNEMENT

FOLAN DCS, un engagement fort pour le développement durable

Chez FOLAN, dès la conception nos ingénieurs choisissent des matériaux alliant qualité et respect de l'environnement, en excluant les substances nocives.

Lors de la fabrication, nous surveillons attentivement nos émissions pour optimiser notre performance environnementale. Nous privilégions le recyclage afin de limiter l'utilisation de matières premières vierges et favorisons ainsi l'économie circulaire.

Côté emballage, notre politique zéro plastique repose sur l'utilisation de ressources naturelles et renouvelables, comme la pâte à papier issue de filières durables. L'aspect épuré de nos designs reflète notre engagement en faveur d'une consommation responsable.

Protéger l'environnement fait partie de nos valeurs essentielles : une responsabilité assumée et une vision tournée vers un avenir plus vert.



L'offre FOLAN DCS accorde une forte attention à la protection de l'environnement. Conscients de l'importance grandissante de protéger notre planète, nous mettons en place des initiatives durables pour préserver ses ressources pour les générations futures. En réduisant nos émissions et en limitant nos déchets, nous contribuons activement à la préservation des écosystèmes. Cet engagement répond aux attentes des consommateurs sensibles aux enjeux environnementaux, tout en renforçant notre marque et en participant à la construction d'un monde plus durable et harmonieux.

Approvisionnement responsable

Nous privilégions un approvisionnement durable avec des matériaux écologiques.

Fabrication à faibles émissions

Nous minimisons les émissions et respectons des normes environnementales strictes.

Recyclage et réduction des déchets

Nous encourageons le recyclage, réduisons les déchets et préservons les ressources.

Emballage éco-responsable

Nous utilisons des ressources renouvelables pour des emballages plus écologiques.

FOLAN DCS est une offre de référence de FOLAN pour les solutions dédiées aux data centers. Engagée de longue date sur le marché, notre équipe de professionnels possède plus de 35 ans d'expérience dans les télécom et l'industrie des communications.

Depuis toujours, nous nous concentrons sur le développement de solutions complètes pour une utilisation clé en main. Nos départements bureau d'études et production vous proposent des offres adaptées à vos besoins spécifiques et livrées dans le respect de vos échéances.

INTÉGRITÉ

PROFESSIONNALISME

INNOVATION

RESPONSABLE

GAGNANT-GAGNANT

Réactivité de nos équipes

Nous disposons de responsables commerciaux et techniques capables de répondre rapidement à vos questions et disponibles pour vous accompagner sur site et vous offrir un support personnalisé.

Livraison rapide

Nous disposons d'usines de fabrication et d'entrepôts de stockage dans plusieurs régions du monde, ce qui nous permet d'assurer des livraisons en flux tendu et, ainsi, de garantir le respect de nos engagements de service.

Support technique

Nous disposons d'une équipe d'ingénieurs qualifiés et expérimentés, prêts à vous accompagner avant et après l'achat. Nous sommes en mesure de concevoir ou de modifier des produits pour répondre aux exigences techniques ou commerciales de nos clients, et disposons d'équipements de modélisation 3D permettant de créer des prototypes avant production.

“ Nous sommes résolument engagés dans la protection de l'environnement, comme en témoigne l'utilisation d'emballage sans plastique sur l'ensemble de notre gamme. Cette approche réduit non seulement notre impact écologique, mais elle facilite aussi le travail des installateurs en leur faisant gagner du temps et en limitant les déchets sur site. ”

01

Connectivité fibre pour Data Center

- 06 TIROIR ULTRAFLEX HAUTE DENSITÉ
- 08 TIROIR HAUTE DENSITÉ ECODENSE
- 09 TIROIR HAUTE DENSITÉ NETSTREAM
- 10 CABLE TRUNK MTP®/MPO
- 11 CÂBLE BREAKOUT MTP®/MPO-LC
- 12 COMPOSANTS ACTIFS

02

Câblage structuré

- 14 CÂBLE TRUNK EN CUIVRE PRÉ-CONNECTORISÉ
- 16 CÂBLES ETHERNET EN VRAC
- 18 CORDON DE RACCORDEMENT ETHERNET
- 20 PANNEAU DE BRASSAGE ETHERNET
- 20 GUIDE-CÂBLES
- 21 PRISE KEYSTONE

CONNECTIVITÉ FIBRE POUR DATA CENTER

TIROIR ULTRAFLEX HAUTE DENSITÉ

Conception par adsorption magnétique

Le panneau avant est conçu avec un système de fixation magnétique, permettant aux techniciens de l'installer ou de le retirer facilement. Ce design pratique permet de gagner du temps et de limiter les risques d'endommager accidentellement d'autres composants lors du montage et du démontage.

Les tiroirs optiques haute densité offrent des solutions pratiques et flexibles pour les data centers modernes et les grandes infrastructures réseau. Ils permettent de gagner de l'espace, facilitent la gestion des câbles et offrent des performances optimales.

Conçus avec soin pour être à la fois efficaces et évolutifs, les tiroirs optiques de FOLAN DCS garantissent une connectivité fluide. Prenons l'exemple du panneau UltraFlex : ce modèle innovant peut accueillir jusqu'à 5 cassettes, qui peuvent être insérées par l'avant ou par l'arrière, ce qui permet une installation rapide sur site.

Il sert d'interconnexion entre les câbles principaux et les équipements actifs, tout en optimisant l'espace dans les armoires et cadres. Un produit idéal pour une installation dans les data centers, les salles d'équipements et les bureaux centraux, que ce soit au-dessus des racks, à l'intérieur des racks ou dans les armoires.

Châssis ouvert accessible pour l'installation des modules

Ce tiroir optique, conçu avec un châssis ouvert, permet l'installation des cassettes aussi bien par l'avant que par l'arrière. Grâce à cet accès double, la maintenance, les mises à niveau et l'installation initiale sont grandement facilitées. Les techniciens peuvent ainsi manipuler et installer les cassettes en toute simplicité.



Sécurité renforcée

Les cassettes à clé du répartiteur garantissent que seul le personnel autorisé, en possession de la clé appropriée, peut accéder et manipuler les cassettes internes, empêchant ainsi tout accès non autorisé et tout dommage ou altération potentiels.

Stabilité et résistance aux vibrations

Le système de fixation à clé renforce la stabilité de la cassette, ce qui permet de maintenir la stabilité et la fiabilité des connexions à fibre optique, et de minimiser la perte ou la perturbation du signal due au désalignement du module induit par le mouvement.

CARACTÉRISTIQUES

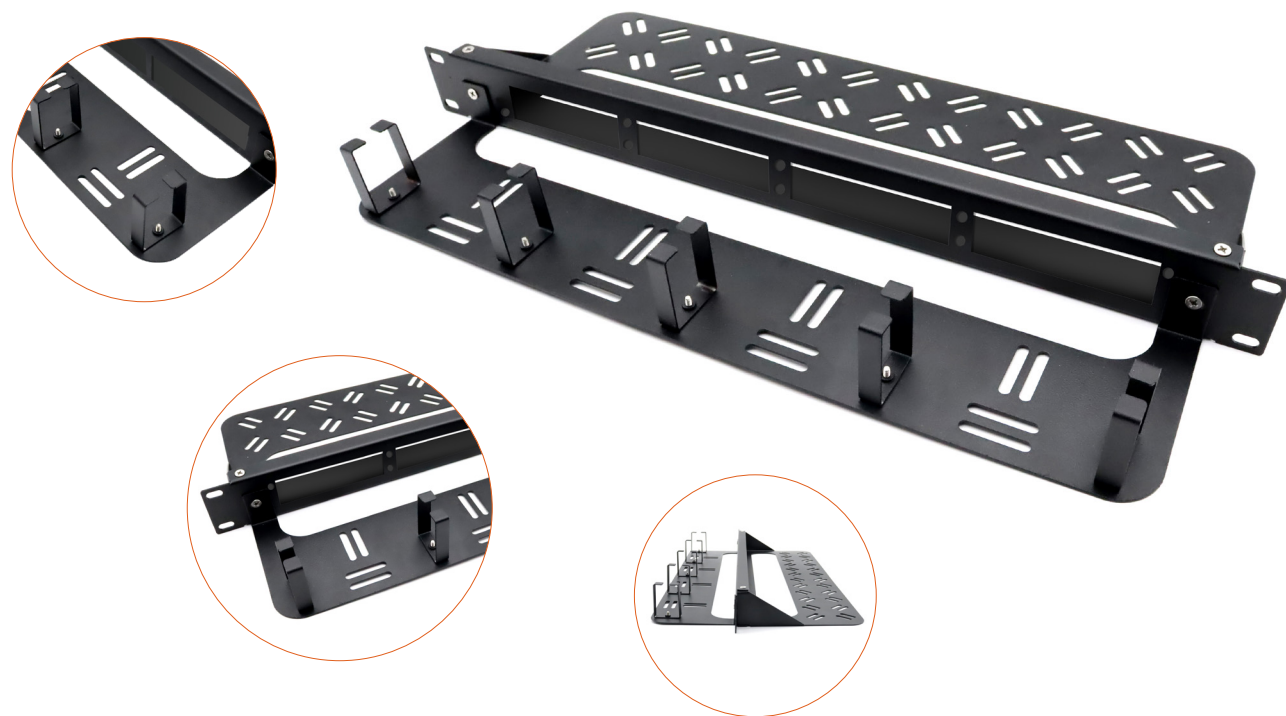
- Hauteur de 1U pouvant accueillir jusqu'à 5 cassettes.
- Peut contenir jusqu'à 120 fibres avec connecteurs LC.
- Son mécanisme unique à clé facilite l'installation et le retrait des cassettes, aussi bien par l'avant que par l'arrière.
- Compatible avec les solutions MPO/MTP ou des solutions de connexion directe à pigtail pré-raccordées.
- Convient aux câbles intérieurs et extérieurs.

APPLICATIONS

- Data center & réseau d'entreprise

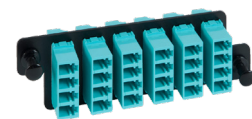
TIROIR HAUTE DENSITÉ ECODENSE

Le tiroir haute densité EcoDense de l'offre FOLAN DCS est idéal pour les utilisateurs soucieux de maîtriser leur budget tout en optimisant leur infrastructure réseau. Compatible avec des modules adaptateurs et des cassettes haute densité, il permet d'organiser et de protéger vos connexions fibre optique de manière simple et fiable. Que ce soit pour des panneaux adaptateurs dédiés à des interfaces spécifiques ou pour des cassettes, le tiroir FOLAN DCS EcoDense offre une solution stable et performante.



Cassettes HD MPO

OS2 OM3 OM4 OM5

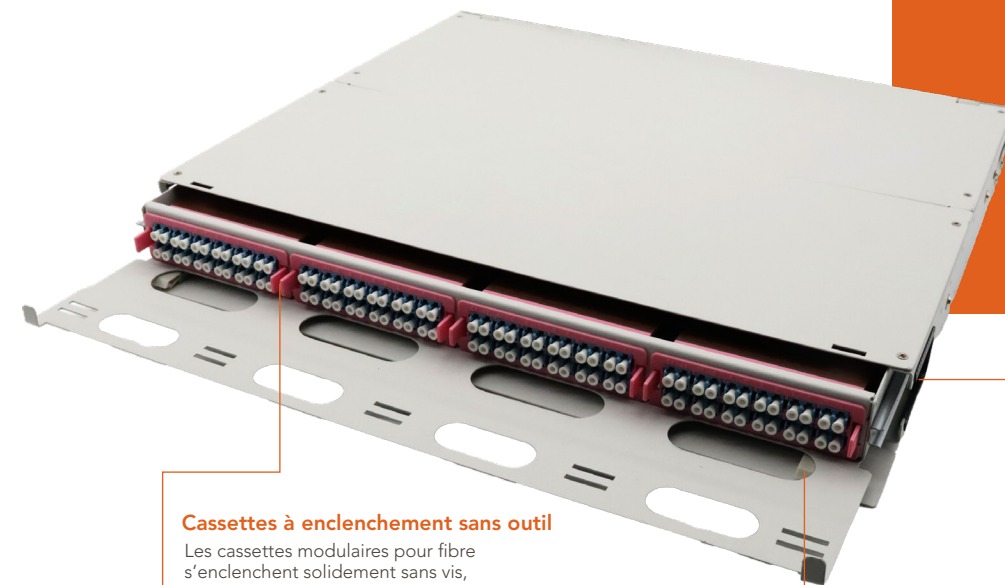


Panneau adaptateur HD

OS2 OM3 OM4 OM5

TIROIR HAUTE DENSITÉ NETSTREAM

Le tiroir NetStream de FOLAN, avec une capacité de 96 fibres, est conçu pour une installation en armoire ou en rack. Fabriqué en acier laminé à froid de haute résistance, il bénéficie d'un revêtement par pulvérisation électrostatique qui résiste parfaitement à un test de brouillard salin de 48 heures, offrant ainsi une protection optimale contre la corrosion. Ses rails à glissement doux permettent une utilisation fluide et facile, tandis que la gestion des câbles est soigneusement pensée pour garantir une organisation fiable et efficace du raccordement.



Cassettes à enclenchement sans outil

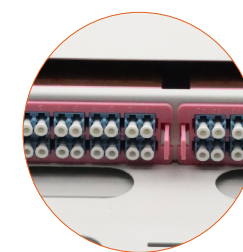
Les cassettes modulaires pour fibre s'enclenchent solidement sans vis, permettant un déploiement rapide et une reconfiguration sans effort.

Conception à double face des ports

Des ports d'entrée/sortie judicieusement positionnés avec système de décharge de traction garantissent un acheminement organisé des câbles et une protection optimale du rayon de courbure.

Panneaux à verrouillage rapide avant et arrière

Les panneaux avant et arrière sont équipés de loquets à dégagement rapide, offrant un accès facile aux cassettes et aux câbles, ce qui simplifie la maintenance et les mises à niveau.



Ce tiroir optique simplifie la gestion des câbles dans les data centers. Il permet de réduire l'encombrement, d'améliorer la fiabilité du réseau et d'optimiser les performances globales du réseau du data center.



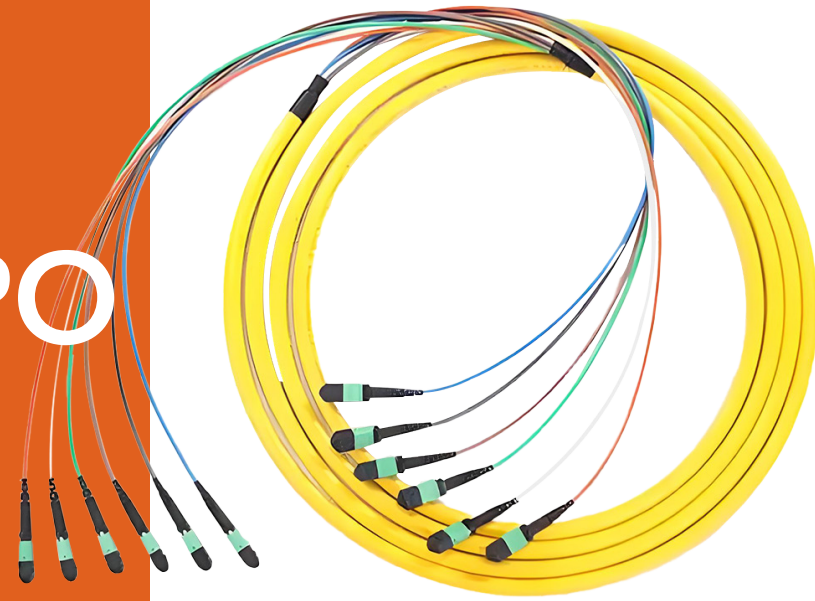
Cassettes MPO

- Cassettes haute densité MPO vers LC
- Jusqu'à 24 fibres par cassette
- Cassettes disponibles en versions multimode et monomode
- Terminaisons réalisées en usine et tests préalables effectués
- Compatibles avec les tiroirs des séries EcoDense et NetStream



CABLE TRUNK MTP®/MPO

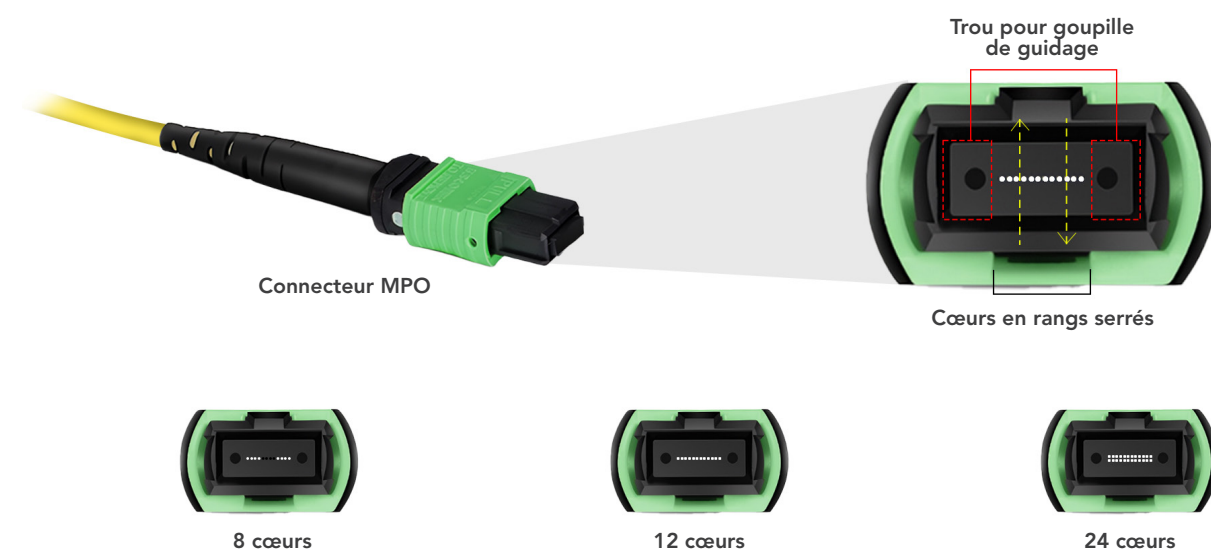
Les câbles trunk MTP®/MPO de FOLAN facilitent la migration vers des débits plus élevés dans les data centers. Parfaits pour les connexions fibre à haute densité, ils permettent de gagner de la place et simplifient la gestion des câbles.



● OS2 ● OM3 ● OM4 ● OM5

Compatibles avec les câbles trunk personnalisés MTP et MPO

FOLAN DCS se distingue par sa capacité à répondre aux besoins spécifiques de ses clients, en personnalisant les cordons de fibre optique avec des connecteurs USCONEC MTP® et MPO de différentes marques, intégrant des ferrules japonaises de haute qualité. Ces cordons à haute densité de ports assurent une transmission efficace dans les centres de données et les réseaux de communication.



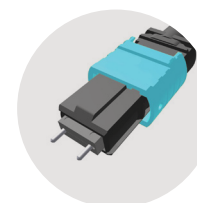
* La polarité et les fibres des câbles trunk MTP®/MPO sont personnalisées en fonction des besoins spécifiques.

CÂBLE BREAKOUT MTP®/MPO-LC

CARACTÉRISTIQUES

- Il optimise les liaisons fibre dans un espace réduit, parfait pour les installations à forte demande de bande passante.
- Sa conception pré-connectorisée permet une installation rapide, réduisant ainsi le temps d'installation sur le terrain pour les installateurs.
- Il assure un transfert de signal fiable, avec une faible perte et une excellente qualité.
- Il s'adapte facilement à divers besoins, que ce soit le nombre de fibres, la longueur ou le type de connexion.
- Il permet également de réduire les coûts liés aux chemins de câbles, conduits et autres composants d'infrastructure.

● OS2 ● OM3 ● OM4 ● OM5



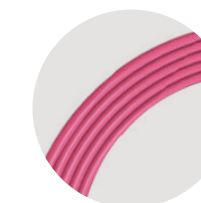
Matériau standard industriel

Pour protéger la sécurité de votre réseau.



Emboutis en céramique de zircon

Perte de retour élevée, faible perte d'insertion, faible atténuation.



Gaine OFNP

Offre une durabilité et une résistance aux produits chimiques de premier ordre.

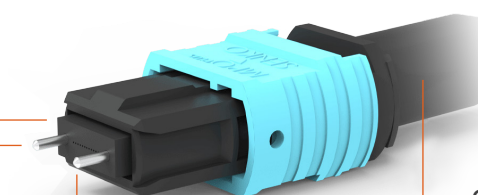


Protection longue traîne

Résistance à la flexion, solide et durable

broches de guidage interchangeable

Large gamme
8, 12, 24 et 48 fibres



Perte très faible
moins de 0,25 dB

Courte longueur

Le câble breakout MTP®/MPO de FOLAN DCS permet des connexions haute densité, simplifie le câblage dans les data centers et peut être personnalisé en fonction des besoins spécifiques.

COMPOSANTS ACTIFS

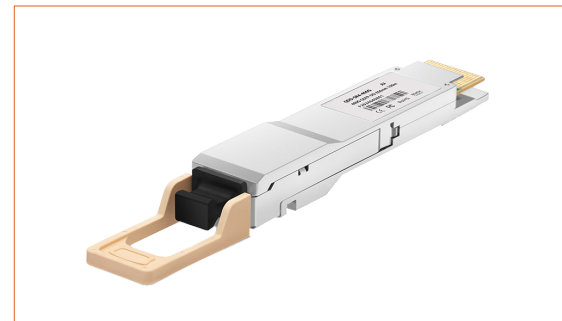
Module QSFP+ 40G

- QSFP+ conforme à la norme MSA
- Branchement électrique à chaud
- Boîtier entièrement métallique pour une meilleure performance électromagnétique
- Conforme à la directive RoHS-10 et absence de plomb
- Prise en charge de l'interface de surveillance numérique



Module QSFP28 100G

- Empreinte QSFP28 enfichable à chaud
- Compatible avec la norme QSFP28 MSA et 100G Ethernet
- Connecteur MPO ou connecteur LC duplex
- Fonctions de diagnostic numérique intégrées
- Conforme à la directive RoHS (absence de plomb)



Module 400G

- Empreinte OSFP /QSFP-DD enfichable à chaud
- Portée de 40 km sur fibre monomode
- Connecteur MPO ou LC
- Fonctions de diagnostic numérique intégrées
- Conforme à la directive RoHS (absence de plomb)

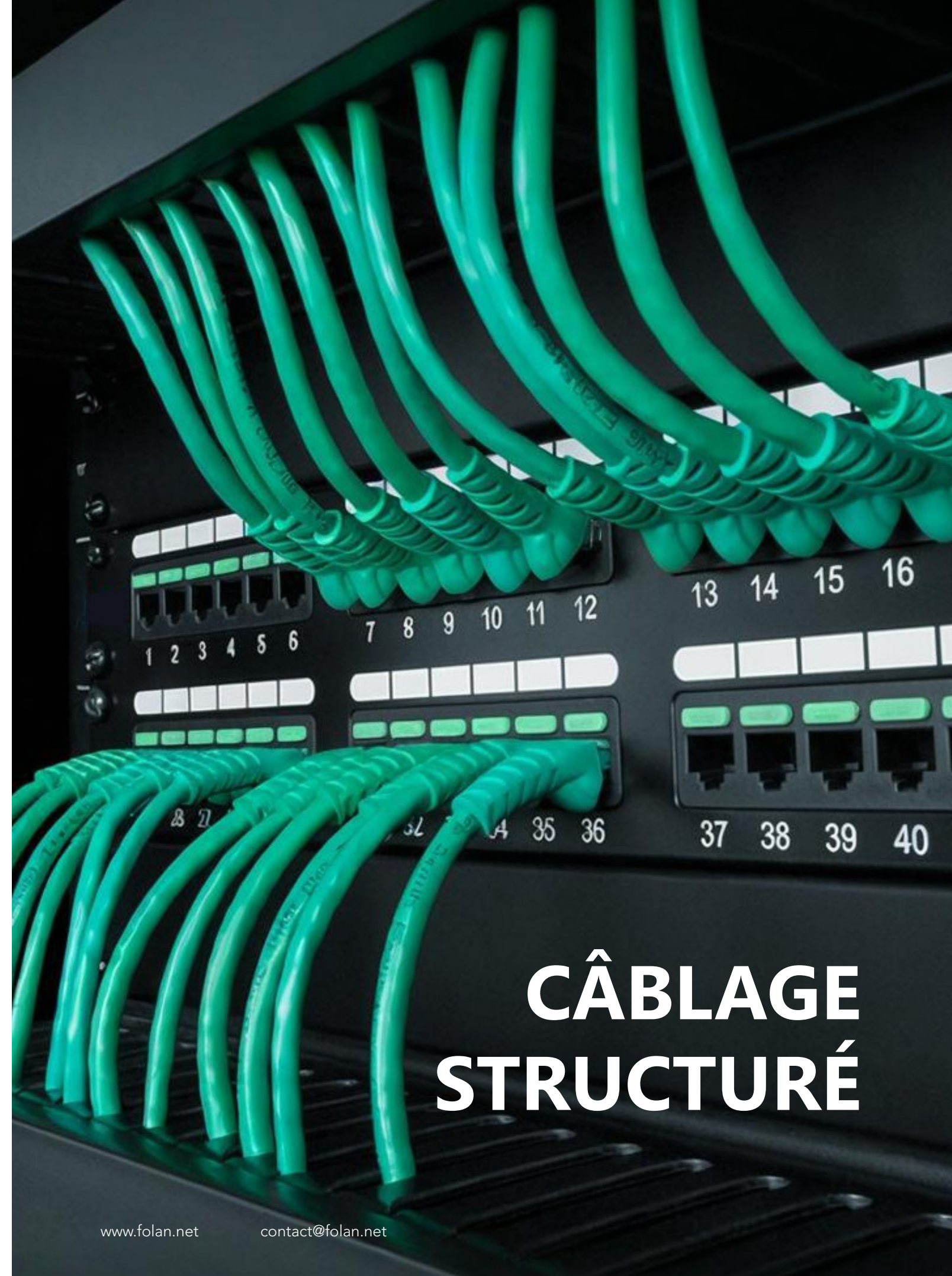


Câble direct (DAC)

Le câble direct (DAC) est conçu pour être utilisé dans un réseau Ethernet 10G et convient à la connectivité sur de courtes distances au sein d'un rack ou entre des racks adjacents dans les data centers.

Câble optique actif (AOC)

Nos câbles optiques actifs (AOC) offrent une solution économique et conviennent aux connexions 10/25/40/100 Gbit/s au sein des racks et entre les racks adjacents.



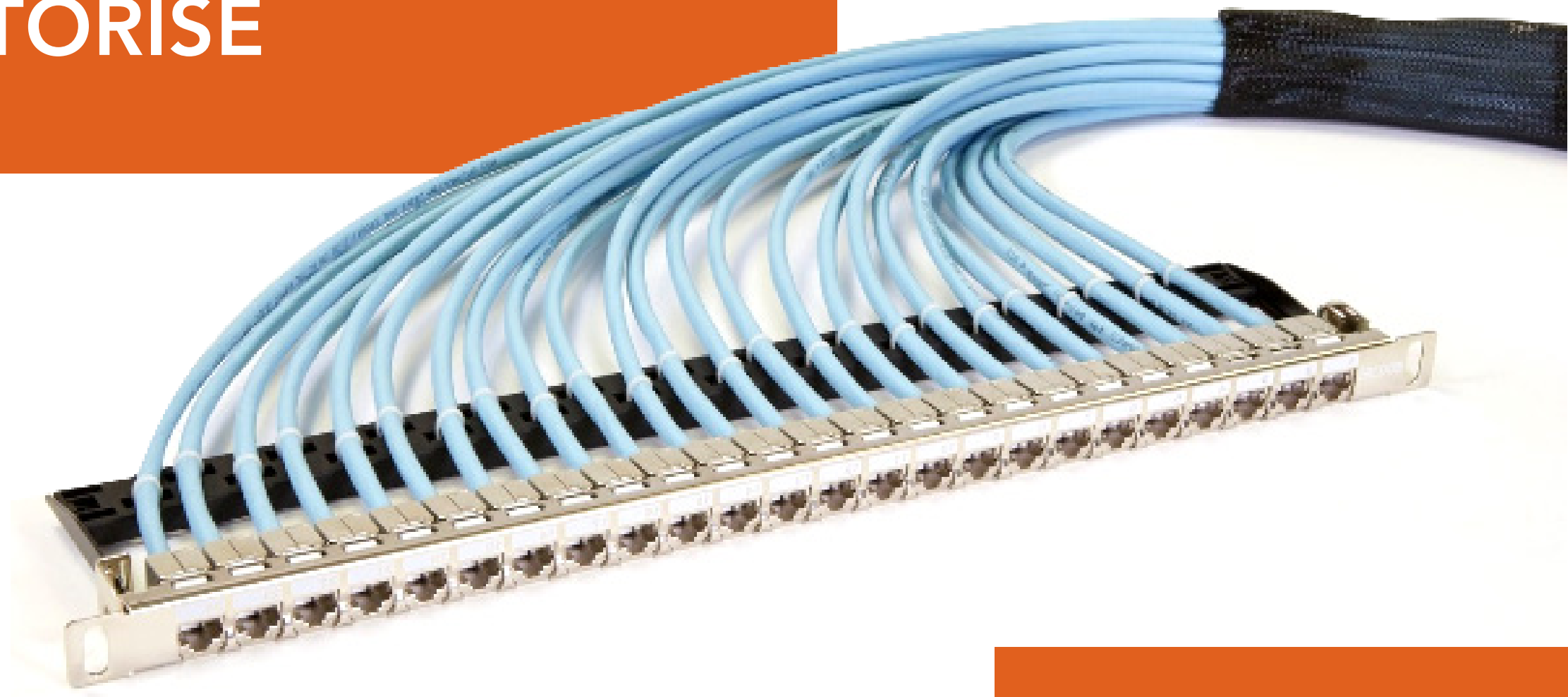
CÂBLAGE STRUCTURÉ

CÂBLE TRUNK EN CUIVRE PRÉ-CONNECTORISÉ

Les câbles cuivre pré-connectorisés de FOLAN sont largement utilisés dans les data centers, en particulier pour les connexions intra baie.

Ils assurent une connectivité fiable entre les switchs, les routeurs, les serveurs et les panneaux de brassage. Équipés de keystone ou de plugs, ils sont montés en usine garantissant une fiabilité optimale, ils intègrent des modules de 6 ou 12 à chaque extrémité, permettant une installation plug-and-play simple, tout en réduisant les temps d'arrêt et les coûts de maintenance.

Conçus à partir de systèmes de câblage haute performance, ces câbles prennent en charge des débits allant jusqu'à 1 Gbit/s. Trois types de terminaisons standards sont proposés : plug-to-plug, jack-to-jack et plug-to-jack. Ce câble est disponible en différentes classes CPR certifiées (Cca ou B2ca), avec des longueurs allant de 1 à 30 mètres. Chaque cordon de raccordement est garanti conforme au test Fluke.



Câble trunk en cuivre pré-connectorisé non blindé avec terminaison plug vers jack



Câble trunk en cuivre pré-connectorisé non blindé avec terminaison jack vers jack



Câble trunk en cuivre pré-connectorisé blindé avec terminaison jack vers jack

CARACTÉRISTIQUES

- 100 % coupés, assemblés et testés en usine
- Câbles CAT6/CAT6A certifiés 6/8/12/24 par lot
- Connecteurs RJ45 blindés et non blindés, fiches et connecteurs RJ45 disponibles
- Une ligne principale traverse l'armoire pour une installation facilitée
- Conception avec codage numérique pour une identification rapide et une installation simplifiée

APPLICATIONS

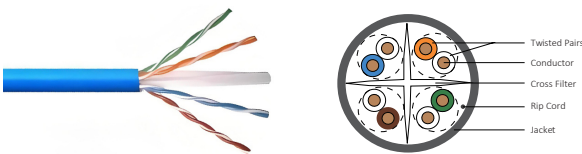
- Data center et réseau d'entreprise

CÂBLES LAN

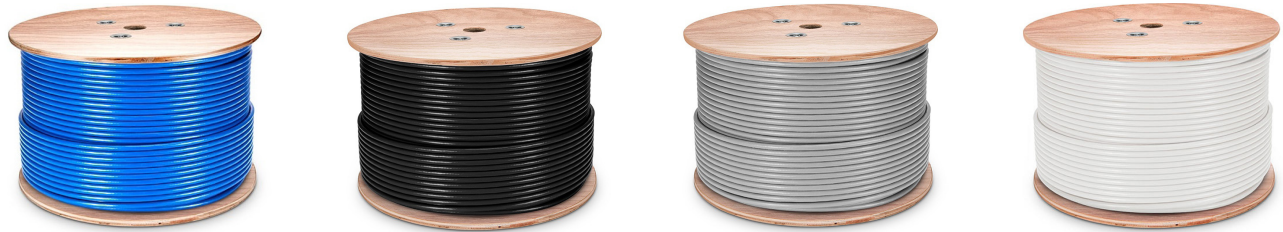
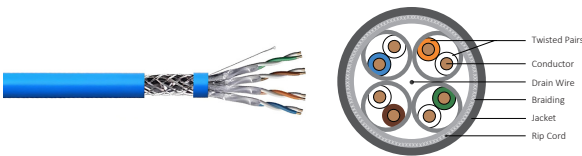
Le câble Ethernet FOLAN est utilisé dans le câblage structuré ou lorsque des longueurs personnalisées sont nécessaires, notamment dans les data centers, les réseaux d'entreprise, ainsi que pour le câblage des bâtiments en vue d'un accès réseau. Les câbles LAN sont également idéaux pour le passage dans les murs, plafonds ou conduits, avec des connexions réalisées à différents points au sein d'une structure.

Nous proposons des câbles CAT6, CAT6A et CAT8, disponibles en différentes classes de câbles certifiés CPR, Cca, B2ca.



Câble Ethernet U/UTP en vrac



Câble Ethernet S/FTP en vrac



Câble Ethernet en vrac non blindé

	Type de câble	CAT6
	Calibre du conducteur	23/24AWG
	Type de blindage	U/UTP
	Bande passante	250 MHz
	Type de conducteur	Cuivre nu massif pur
	Gaine	LSZH
	Longueur	1000 ft (305 m) par bobine
	Couleurs	Bleu / Gris / Noir / Blanc / Vert / Rouge / Jaune / Orange / Violet
	Type de câble	CAT6A
	Calibre du conducteur	23AWG
	Type de blindage	U/UTP
	Bande passante	500MHz
	Type de conducteur	Cuivre nu massif pur
	Gaine	LSZH
	Longueur	1000 ft (305 m) par bobine
	Couleurs	Bleu / Gris / Noir / Blanc / Vert / Rouge / Jaune / Orange / Violet

Câble Ethernet en vrac blindé

	Type de câble	CAT6
	Calibre du conducteur	23/24AWG
	Type de blindage	S/FTP
	Bande passante	250 MHz
	Type de conducteur	Cuivre nu massif pur
	Gaine	LSZH
	Longueur	1000 ft (305 m) par bobine
	Couleurs	Bleu / Gris / Noir / Blanc / Vert / Rouge / Jaune / Orange / Violet
	Type de câble	CAT6A
	Calibre du conducteur	23AWG
	Type de blindage	S/FTP
	Bande passante	500MHz
	Type de conducteur	Cuivre nu massif pur
	Gaine	LSZH
	Longueur	1000 ft (305 m) par bobine
	Couleurs	Bleu / Gris / Noir / Blanc / Vert / Rouge / Jaune / Orange / Violet
	Type de câble	CAT8
	Calibre du conducteur	23AWG
	Type de blindage	S/FTP
	Bande passante	2GHz (30m)
	Type de conducteur	Cuivre nu massif pur
	Gaine	LSZH
	Longueur	1000 ft (305 m) par bobine
	Couleurs	Bleu / Gris / Noir / Blanc / Vert / Rouge / Jaune / Orange / Violet

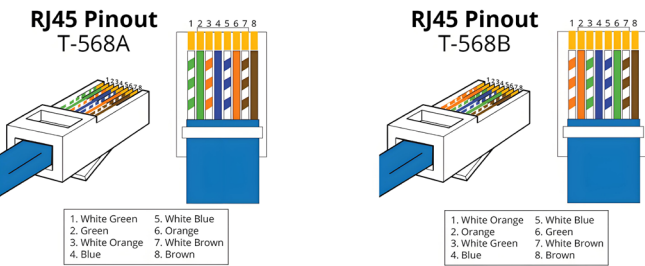
CORDON DE RACCORDEMENT ETHERNET



Le cordon RJ45 de l'offre FOLAN DCS est utilisé pour connecter des dispositifs individuels à un commutateur réseau, un routeur ou tout autre équipement réseau. Il est généralement employé dans les environnements de bureaux, les réseaux domestiques et les baies de data centers.

Nos cordons de raccordement sont fabriqués avec des conducteurs en cuivre nu de 23AWG, 24AWG, 26AWG ou 28AWG selon besoin.

Norme de câblage



CARACTÉRISTIQUES

- Conforme à la norme TIA/EIA 568B
- Disponible en plusieurs longueurs et couleurs
- Disponible avec manchon standard ou manchon anti-accroc
- Plaquage or de 3 à 50 microns disponible
- Assemblages pré-terminés en usine pour plus de fiabilité
- Certification CPR Euroclass (ou UL sur demande)

Cordon Ethernet

Cordon Ethernet non blindé

	Type de câble	CAT6	CAT6Aw
	Bande passante	250 MHz	500 MHz
	Calibre du conducteur	24/26AWG	
	Type de blindage	U/UTP	
	Type de conducteur	Cuivre nu massif multibrin	
	Gaine	LSZH	
	Longueur	0.3m-90m	
	Couleurs	Bleu / Gris / Noir / Blanc / Vert / Rouge / Jaune / Orange / Violet	

Cordon Ethernet blindé

	Type de câble	CAT6	CAT6A	CAT8
	Bande passante	250 MHz	500 MHz	2G MHz
	Calibre du conducteur	26AWG		
	Type de blindage	S/FTP		
	Type de conducteur	Cuivre nu massif multibrin		
	Gaine	LSZH		
	Longueur	0.3m-90m	0.3m-90m	0.3m-30m
	Couleurs	Bleu / Gris / Noir / Blanc / Vert / Rouge / Jaune / Orange / Violet		

Câble Trunk en cuivre préconnectorisé

	Extrémité de terminaison	Plug vers Jack
	Type de câble	CAT6/CAT6A
	Type de blindage	U/UTP
	Numéro de câble	Lot de 6/8/12/24 câbles
	Gaine du câble	LSZH
	Longueur du câble	1-30M (Breakout 0.3-0.5M)
	Débit supporté	10GBase-T
	Calibre (AWG)	23AWG/26AWG
	Extrémité de terminaison	Jack vers Jack
	Type de câble	CAT6/CAT6A
	Type de blindage	U/UTP
	Numéro de câble	Lot de 6/8/12/24 câbles
	Gaine du câble	LSZH
	Longueur du câble	1-30M (Breakout 0.3-0.5M)
	Débit supporté	10GBase-T
	Calibre (AWG)	23AWG/26AWG
	Extrémité de terminaison	Jack vers Jack
	Type de câble	CAT6/CAT6A
	Type de blindage	S/FTP
	Numéro de câble	Lot de 6/8/12/24 câbles
	Gaine du câble	LSZH
	Longueur du câble	1-30M (Breakout 0.3-0.5M)
	Débit supporté	10GBase-T
	Calibre (AWG)	23AWG/26AWG

PANNEAU DE BRASSAGE ETHERNET

Idéal pour le câblage structuré des salles informatiques et des data centers, notre gamme de panneaux de brassage CAT6/CAT6A et panneaux vierges garantit une connectivité haut débit. Robustes, évolutifs et conformes à la norme TIA-942.



OCPPC6AU



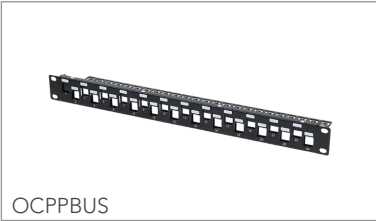
OCPPBSA



OCPPBS01



OCPPBS02



OCPPBUS



OCPPBUM

GUIDE-CÂBLES

Le système de guide-câbles horizontal de FOLAN DCS permet de gérer les câbles à l’avant et à l’arrière de tout rack 19”. Il garantit un rayon de courbure optimal afin d’éviter toute détérioration ou casse des câbles.



PRISE KEYSTONE

Les connecteurs Keystone RJ45 avec LED permettent d’identifier instantanément l’extrémité d’un lien Ethernet grâce à un éclairage LED. Dans le cadre de son engagement à rendre les dernières innovations en matière de câblage accessibles au plus grand nombre, l’équipe FOLAN est fière de vous proposer le Keystone RJ45 LED, conçu et développé pour simplifier la gestion de vos réseaux.



Suivi par éclairage LED
La position du port réseau peut être rapidement localisée grâce à un clignotement LED.



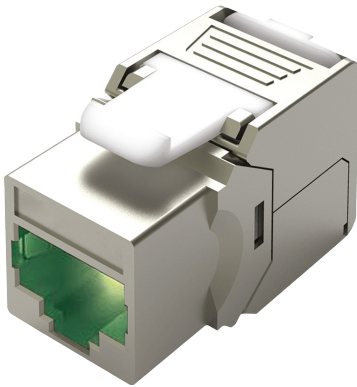
Gain de temps
Plus besoin de retirer les étiquettes sur site



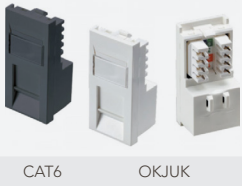
Simple d'utilisation
Assemblage rapide sans outils



Compatible avec tous les testeurs du marché
Connectez le testeur au port de la prise murale et la prise correspondante sur le panneau de brassage s’allumera.



- Le design compact permet une installation facile dans les espaces restreints
- Terminaison rapide sans outils.
- Compatible avec toutes les plaques murales Keystone, boîtiers de sol et panneaux de brassage pour une utilisation flexible.
- Adapté aux besoins de câblage data et communications.



CAT6 OKJUK



CAT6 OKJC6UILC
CAT6A OKJC6AUILC



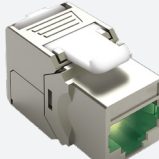
CAT6 OKJ1C6UTL
CAT6A OKJ1C6AUTL



CAT6 OKJ2C6UTL
CAT6A OKJ2C6AUTL



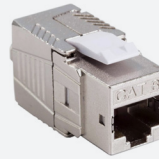
CAT6 OKJ3C6SILC
CAT6A OKJ3C6ASILC



CAT6 ELFI® LED
CAT6A ELFI® LED



CAT6 OKJ5C6STL
CAT6A OKJ5C6ASTL



CAT8 OKJ6C8STL



FOLAN DCS
DATA CENTER SOLUTIONS



CONTACTEZ-NOUS

FRANCE



+33 (0)4 78 800 810



contact@folan.net



@FOLAN

ENGLAND



+44 (0)1702 443810



sales@folan.net



@FOLAN Technologies Ltd

DEUTSCHLAND



+49 69962176 609



vertrieb@folan.net



@FOLAN GmbH

www.folan.net

